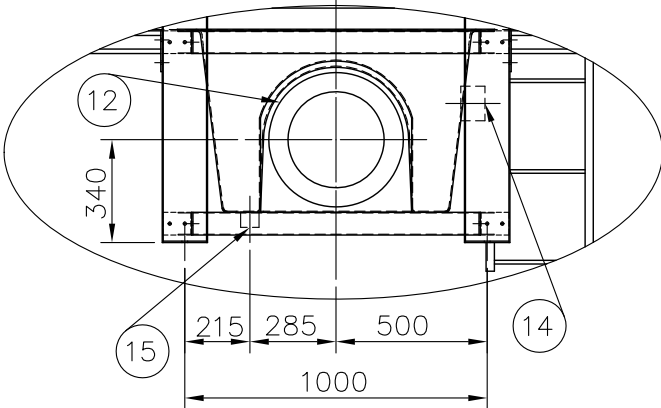
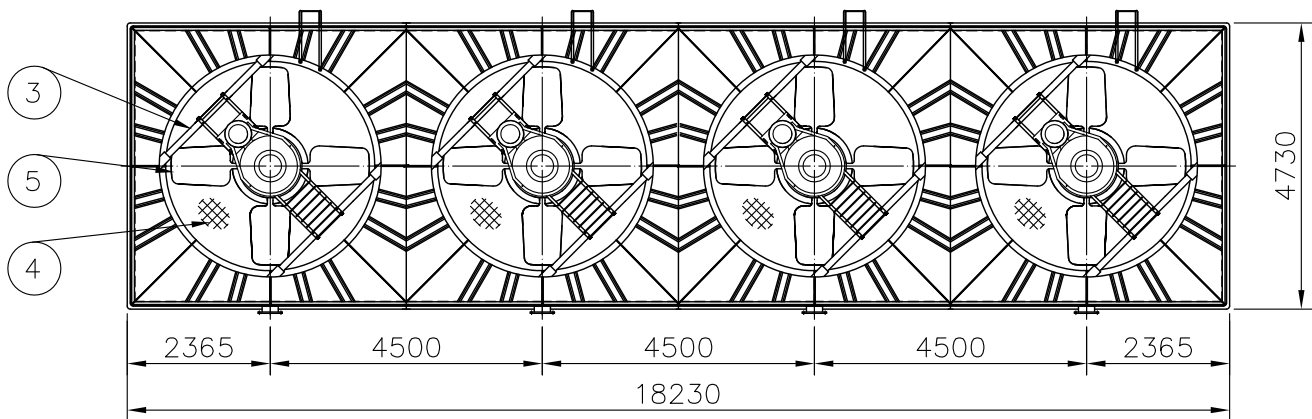
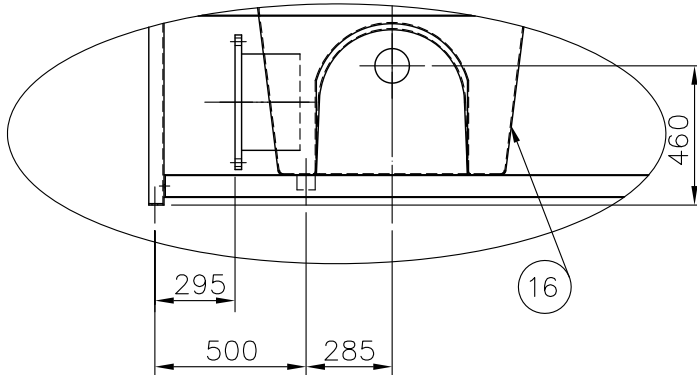
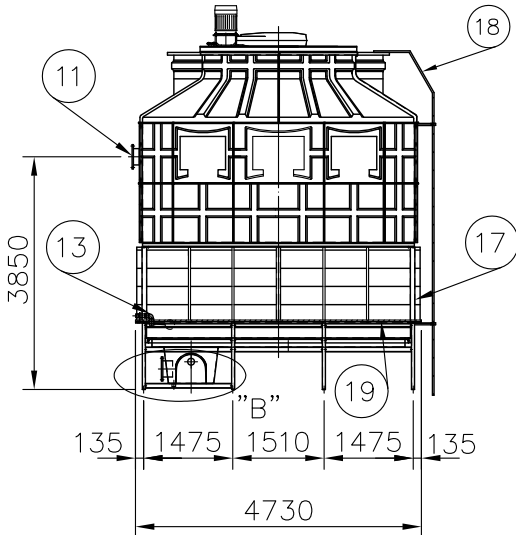
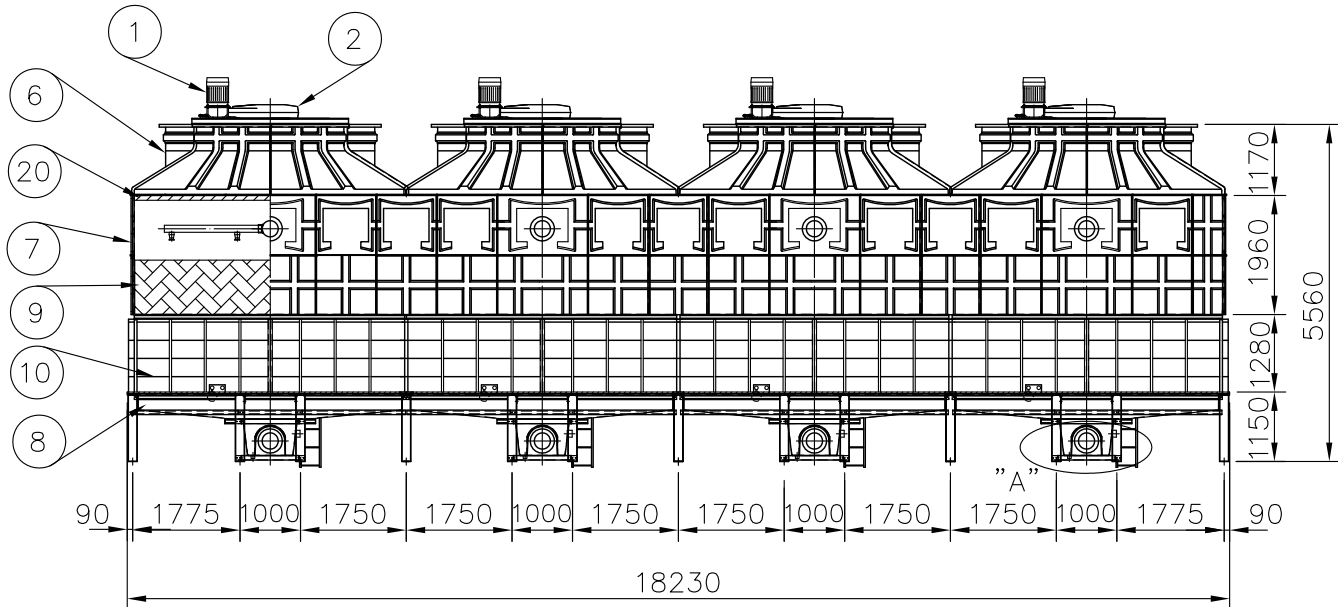


10	順風板	Inlet Louver	P.V.C.		1 組 SET	項	名	稱	材 質	尺 寸	件數
11	溫水入管	Inlet Pipe Connection	H.D.G.S.	10 B	4 支 PCS		Description		M.T	Specification	Q'ty
12	冷水出管	Outlet Pipe Connection	F.R.P.	10 B	4 支 PCS	1	馬達	Fan Motor		20HPx6P	4 個 PCS
13	自,手補給水管	Auto,Quick Filler	H.D.G.S.	2 B	4 組 SET	2	減速機	Belt Reducer		VBA-150-B	4 組 SET
14	溢水管	Overflow	ST.S	4 B	4 支 PCS	3	馬達架	Motor Frame	H.D.G.S.		4 組 SET
15	排水管	Drain	ST.S	2 B	4 支 PCS	4	出風口網	Fan Guard	H.D.G.S.		4 組 SET
16	水槽	Water Sump	F.R.P.		4 個 PCS	5	風扇	Fan	A.C.	LSF-340	4 組 SET
17	中間腳	Casing Support	H.D.G.S.		1 組 SET	6	風胴	Fan Stack	F.R.P.		4 組 SET
18	階梯	Ladder	H.D.G.S.		4 組 SET	7	本體	Casing	F.R.P.		1 組 SET
19	消音毯	Silencer Mat	Nylon		4 組 SET	8	水盤	Water Basin	F.R.P.		1 組 SET
20	擋水器	Eliminator	P.V.C		4 組 SET	9	散熱片	Filling	P.V.C.		4 組 SET



DETAIL "A" S=1: 25



DETAIL "B" S=1: 25

Abbrev. : 1. H.D.G.S.:Hot Dip Galvanized Steel  
熱浸鍍鋅鐵  
2. A.C. :Aluminum Alloy Cast  
鋁合金  
3. ST.S :Stainless Steel 304  
不銹鋼  
4. F.R.P. :Fiberglass Reinforced Plastic  
玻璃纖維強化塑膠

冷卻塔空重 Dry weight :12600 kg	運轉重量 Operating Weight : 37400 kg
荷重 Loading Data	
外氣濕球溫度 Ambient Wetbulb Temp: 27℃	風量 Air Volume :3600M <sup>3</sup> /MIN/CELL
出水溫度 Outlet Water Temp: 32℃	水量 Water Flow : 31200 LPM
入水溫度 Inlet Water Temp: 37℃	冷卻能力 Cooling Capacity :
設計基準 Design Condition 9360000 Kcal/HR	

變更號碼		日 期	變 更	核 對	核 准	記 事 NOTE		
圖 名 TITLE		LDC-N-600-C4						
		外觀圖 OUTLINE VIEW						
核 定						MM	1 /125	105 01・28
校 對			製 圖			圖 號 DWG NO.		
良機實業股份有限公司 LIANG CHI INDUSTRY CO., LTD.						81-073-5036		